

Seybandgruppe eröffnet Design-Parkhaus in Kempten

Harald Seyband gibt das neue Parkhaus am Allgäu Center der Öffentlichkeit frei

Kempten. Das neue Parkhaus in zentraler Innenstadtlage in der Kotterner Straße in Kempten im Allgäu ist am 1. Oktober eröffnet worden. Es grenzt direkt an das moderne Allgäu Center - zur Freude der gewerblichen Mieter wie beispielsweise der Naturkostladen PurNatur, der an diesem Tag sein Einjähriges feierte und seinen Kunden damit einen weiteren Service „direkte, überdachte Parkanbindung an den Laden“ bieten kann. „Wir haben das Parkhaus in erster Linie für unsere Mieter gebaut“, bestätigt Harald Seyband, Inhaber, Projektentwickler und Baumanager in Personalunion.

Neugierige Blicke aufgrund des Designs

Ja, das neue Parkhaus macht neugierig und zieht die Blicke der Passanten und Anlieger auf sich, die einen Blick durch das Gitter ins Innere werfen. Die offene Bauweise sorgt für viel Licht im 5-geschossigen Gebäude, macht es freundlich, luftig und verleiht ihm Leichtigkeit. Wo zuvor ein in die Jahre gekommener und ungepflegter Parkplatz war, befinden sich dank des visionären Blicks und Entwicklersgeists von Seyband nun 114 Stellplätze (teilweise videoüberwacht) auf 4.500 Quadratmetern mit barrierefreiem Zugang in die Etagen des Allgäu Centers in bester Lage zur Innenstadt. 18 Stellplätze sind fest vermietet.

Ästhetik im Parkhaus

Schon die Einfahrt ins Parkhaus und die Bedienung der benutzerfreundlich designten Automaten in schwarzer Hochglanzoptik, die weltweit – u. a. in Kuala Lumpur (Malaysia), Dubai und Singapur ihren Einsatz finden - macht klar, dass die Ästhetik bei der Entwicklung des gesamten Projekts eine tragende Rolle spielt.

Wer Seybands Projekte kennt, die er gemeinsam mit Marco Hippmann vom Stuttgarter Architekturbüro Hippmann Hardegger in die Realität umsetzt, weiß, dass Funktionalität, Wirtschaftlichkeit und Ästhetik gut miteinander einhergehen können. „Mit ästhetischer Qualität einen Mehrwert schaffen“, beschreibt Marco Hippmann den Grundsatz der Zusammenarbeit.

Gemeinsam haben sie das Bauprojekt Allgäu Center in Kempten mit angrenzendem Parkhaus in nur 2 Jahren bei fortlaufender gewerblicher Nutzung und kompliziertem Grundstückszuschnitt für rund 3 Millionen Euro entwickelt. Ein leistungsfähiges Netzwerk aus Ingenieuren und Handwerksbetrieben aus dem Allgäu half Seyband bei der Realisierung.

Eine deutliche optische Aufwertung der Achse zwischen Innenstadt und überregional bekanntem Einkaufszentrum Forum Allgäu und Veranstaltungsort bigBOX.

SEYBANDGRUPPE

Pressemitteilung Oktober 2016

Schrittweise Verwandlung des hässlichen Entleins

Im ersten Schritt stockten die Projektentwickler das Bestandsgebäude an der Kotterner Straße auf und verbanden es per Aufsehen erregendem Glassteg mit dem Gebäude gegenüber, in dem die renommierte Bahnhof-Apotheke ihren Sitz hat. So schufen sie „über die Straße“ eine Erweiterung der Produktionskapazitäten der Apotheke um rund 2.000 Quadratmeter im räumlichen Verbund zur bisherigen Bahnhof-Apotheke. „Wir fanden eine Lösung, die es der Apotheke ermöglichte, ihre Produktion und damit die zahlreichen Arbeitsplätze in der Stadtmitte zu halten und nicht auf die grüne Wiese zu verlagern. Deshalb gibt es jetzt den gebäudeverbindenden Glassteg“, erläutert Seyband.

Im zweiten Schritt bauten sie die weiteren Etagen aus, die zwischenzeitlich größtenteils als Bürofläche von verschiedenen Mietern genutzt werden, sanierten aufwendig die Fassade und begannen mit dem Bau des Parkhauses angrenzend zum Allgäu Center. Auch Harald Seybands Büro ist nun dort eingezogen und seine Besucher genießen während der Besprechungen den Blick über die begrünte Dachterrasse und die Dächer der Allgäumetropole.

Fließtext ca. 3.600 Zeichen. Zur honorarfreien Veröffentlichung. (Weitere) Bildmotive oder Firmenlogo bitte bei Bedarf beim Pressekontakt anfragen. Über die Veröffentlichung in Ihrem Medium würden wir uns sehr freuen.

Bildmaterial:



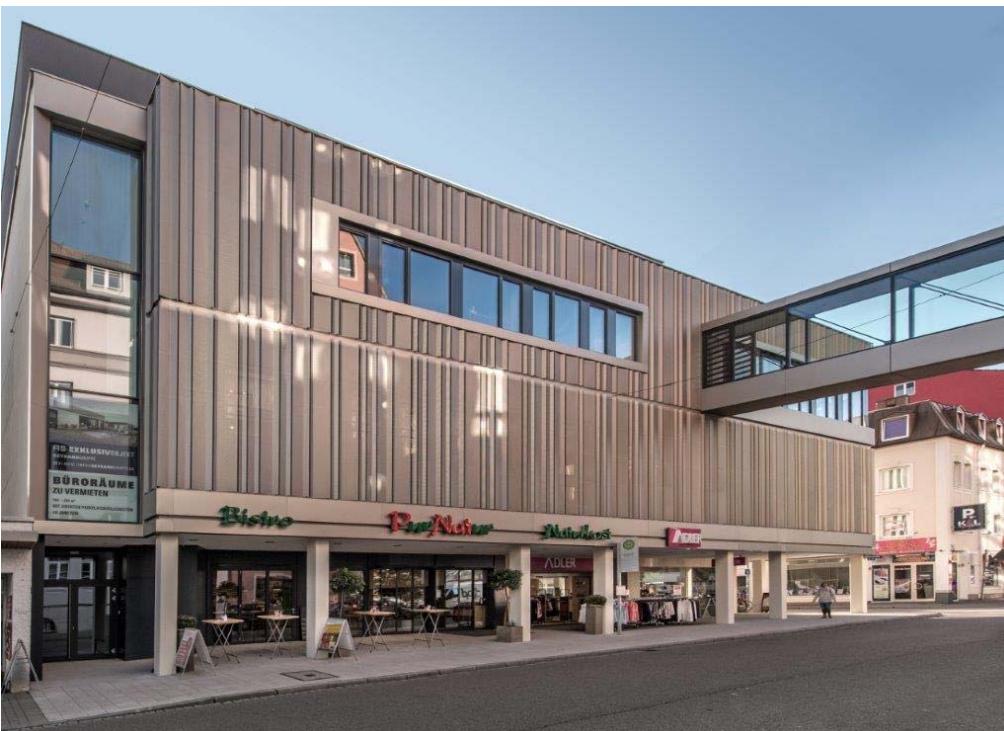
Bildunterschrift: Das gewerblich genutzte Gebäude in der Kotterner Straße 80 vor dem Umbau (Bildquelle: SeybandGruppe)

SEYBANDGRUPPE

Pressemitteilung
Oktober 2016



Bildunterschrift: Das gewerblich genutzte Gebäude in der Kottener Straße 80 vor dem Umbau. (Bildquelle: SeybandGruppe)



Bildunterschrift: Das neue Allgäu Center nach dem Umbau mit Aluminiumfassade und Glassteg zum Nachbargebäude, der Bahnhof-Apotheke. (Bildquelle: SeybandGruppe)

SEYBANDGRUPPE

Pressemitteilung
Oktober 2016



Bildunterschrift: Das Allgäu Center nach dem Umbau: Das gefaltete und gelochte Aluminium sorgt für die belüftete Fassade. Der Glassteg verbindet die ursprüngliche Bahnhof-Apotheke mit der neuen Produktionsebene im 2. OG. (Bildquelle: SeybandGruppe)



Bildunterschrift: Das neue 5-geschossige Parkhaus direkt am Allgäu Center ist seit 1. Oktober 2016 in Betrieb. (Bildquelle: SeybandGruppe)

SEYBANDGRUPPE

Pressemitteilung Oktober 2016

Über die SeybandGruppe

Harald Seyband ist seit über dreißig Jahren als Projektentwickler tätig. Unter dem Dach der SeybandGruppe leitet der gebürtige Allgäuer die Unternehmen Seyband Projektentwicklung, HS Projekt GmbH, HS Gewerbeimmobilien GmbH und AS Exklusiv Objekt GmbH.

Die SeybandGruppe hat sich auf die Projektentwicklung von Gewerbe- und Industrieobjekten spezialisiert. Zudem umfasst das Leistungsangebot der SeybandGruppe die Bereiche Baumanagement und Immobilienmanagement. Damit kann die Gruppe ihren Auftraggebern alle Leistungen aus einer Hand bieten. Weitere Details unter www.seybandgruppe.de

Pressekontakt:

Claudia Seifert
SeybandGruppe
Kotterner Straße 80
87435 Kempten
Tel. +49 831 / 62 351
presse@seybandgruppe.de